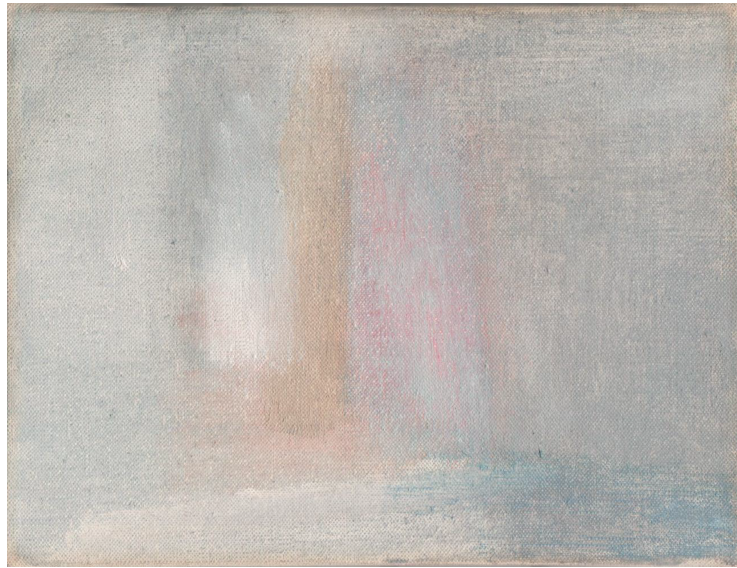


Lorenzelli Arte è lieta di presentare



# Geneviève Asse

## Alla luce del tempo

Dal 6 al 28 luglio 2023

Siamo lieti di presentare un'esposizione dedicata all'artista francese Geneviève Asse. La mostra è un'occasione per scoprire la sua produzione degli anni '60, attraverso tre gruppi di opere: gli olii su tela, la serie di tempere su carta intelata *Les falaises*, e una serie di disegni.

In mostra saranno esposti una ventina di lavori realizzati tra il 1958 e il 1961. Il periodo degli anni '60 rappresentò, per Asse, un primo momento di affermazione sia stilistica che rispetto al mondo dell'arte. E' in questo periodo che ebbe le sue prime mostre personali nelle gallerie francesi ed europee, ed è proprio nel 1961 che espose, alla Galleria Lorenzelli di Milano e successivamente in quella di Bergamo, le opere che presentiamo oggi.

La mostra sarà accompagnata da un catalogo in cui saranno pubblicate tutte le opere esposte insieme alle fotografie storiche e ai testi originali dell'artista precedentemente pubblicati nel catalogo del 1961.

## Biografia

Geneviève Asse nasce a Vannes, in Francia, il 24 Gennaio 1923. Dopo aver studiato alla Scuola nazionale di Arti Decorative, incontra tramite Jean Bauret la cerchia di artisti di cui fanno parte Beckett, Charcoune, Lanskoy, Poliakoff, e de Staël. Risiede prima a Montparnasse e poi a Saint-Germain-des-Prés, dove lavora come designer per diverse aziende produttrici di tessuti. Nel 1946 e 1947 le sue nature morte sono esposte al Salon d'Automne, mentre negli anni '50 la sua pittura si fa più astratta ed espone al Salon des Réalités Nouvelles e al Salon de Mai.

Da allora i suoi lavori sono stati esposti in numerose mostre istituzionali, sia personali che collettive, come la retrospettiva organizzata nel 1988 al Musée d'Art Moderne de la Ville de Paris, o la mostra a lei dedicata dal Musée Cantini di Marsiglia, nel 1987. Nel 1990 partecipa alla mostra *Polyptiques*, al Louvre, e nel 2009 all'esposizione dedicata alle donne artiste al Centre Pompidou. Nel 2013 il Centre Pompidou dedica una retrospettiva all'artista. Nel 2014 viene insignita della Grande Croce della Legione d'onore. Muore l'11 Agosto 2021.

Oggi le sue opere sono presenti in importanti collezioni internazionali, tra cui il MoMA di New York la Kunsthhaus di Zurigo, il Centre Georges Pompidou, il Musée d'art moderne de la Ville de Paris e il Musée des Beaux-Arts di Marsiglia.